

報道関係各位

2016年2月18日

総合地所株式会社

総開発戸数420戸「ルネ追浜」いよいよ最終街区誕生！
海と風のレジデンス『ザ・ヒルトップヴィラ ルネ追浜』
新発表のお知らせ

総合地所株式会社（本社：東京都港区、社長：関岡 桂二郎）は、これまで当社にて開発して参りました「ルネ追浜（神奈川県横須賀市、総開発戸数：420戸）」の最終街区となる『ザ・ヒルトップヴィラ ルネ追浜』（総戸数：107戸）の販売を開始する運びとなりましたので、ご案内させていただきます。



深浦湾より現地を望む(2015年9月撮影)

ポイント

- ◎総開発戸数420戸「ルネ追浜」の最終街区(総戸数：107戸)が新発表！
- ◎地上26mのスカイエレベーターでフラットアプローチを実現。
- ◎「横浜」駅へ19分、「品川」駅へ36分！都心へダイレクトアクセス。
- ◎海と風を感じる“アメリカ西海岸スタイル”のデザイン空間！
- ◎3LDK・2500万円台～予定 4LDK・2900万円台～予定 3000万円台中心予定
- ◎デザインと機能を追求した充実の設備仕様・豊かな収納力。

※見学をご希望の方は下記までご連絡ください。

【本件に関するお問い合わせ】

総合地所株式会社

営業企画部：小金沢・石井・松村

TEL:03 - 6822 - 9557

1. 物件コンセプト

OPPAMA HILLTOP VILLA

追浜、海と風のレジデンス。



全体外観完成予想図

横浜・金沢八景を生活圏とする横須賀の最前席、追浜。総開発戸数 420 戸、緑豊かな丘の上に佇む交流の街「ルネ追浜」。街並を彩るのは家族の幸せな笑顔、聞こえてくる鳥の声。その一画、海と風に抱かれる大地を得て今、深い安らぎに抱かれる 107 邸のレジデンスが誕生。

2. アクセス

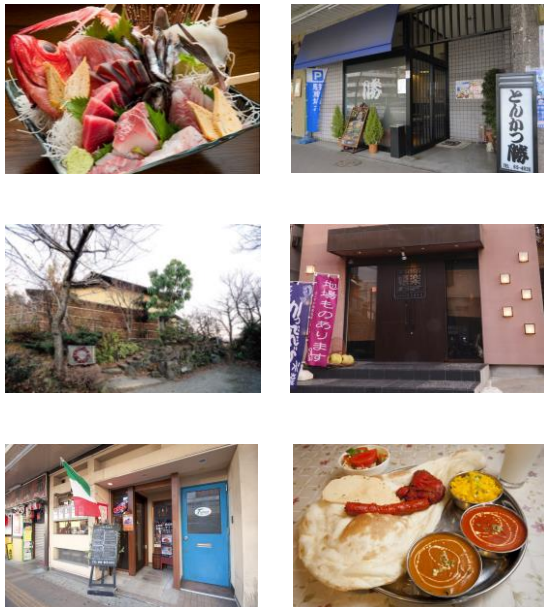
横浜駅 19 分、品川駅へも 36 分。

通勤もショッピングも軽快に。



1 立地概念イラスト

駅からフラットアプローチで徒歩 11 分。商店街の賑わいを抜けて街の入口である「スカイエレベーター」へ。地上約 26m へノンストップのエレベーターはベビーカーや自転車でも快適に利用。京急本線特急停車駅「追浜」駅からは「横浜」駅へ 19 分、「品川」駅へ 36 分。また「東京」駅、「渋谷」駅、「新宿」駅へも 40 分台。ビジネスに、ショッピングに、軽快なアクセス。



現地周辺店舗

3. ランドスケープ

丘の上に生まれた新しい街「ルネ追浜」。
 家族の時も寛ぎの時も思いのままに。



パーティールーム



オープンラウンジ



グランドラウンジ



眺望デッキ

駅から商店街を通りスカイエレベーターで丘の上へ。総計画戸数420戸の街には、緑のプロムナードや広場・ラウンジ、子どもたちが遊ぶ公園など共用スペースが多彩に。そよ風によって聞こえる幸せな家族のを感じながら出逢い、遊び、寛ぐ。自由で豊かな日常がここに育まれる。

4. 商品コンセプト

大空の下に安らぐ、洗練された時をここに。
 品格と落ち着きが漂うデザイン空間へ。

■外観・共用部



南西側立面完成予想図



北側立面完成予想図



東側立面完成予想図



南西側外観完成予想図



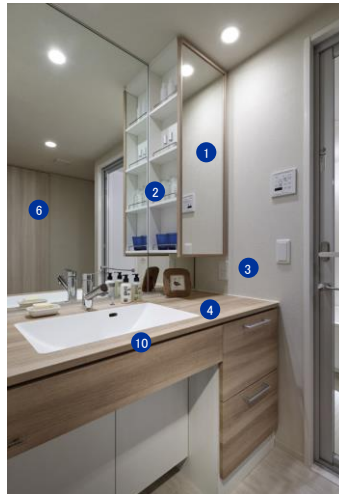
エントランス完成予想図

外観に空の青さと森の緑に映えるスタイリッシュな白基調のタイル。さらにバルコニーはガラス手摺を多用する事で透明感と開放感を追求。エントランスには邸宅としての品格と美意識を求め、奥行きを設け、前庭を設えることで住まいの第一印象としての景観を演出。

■専有部



スタイリッシュキッチン



ドレッサーⅢ



バスルーム

ドレッサーⅢの“気配り10ポイント”

- ① 奥行きのあるミラーキャビネット&近くなった鏡
- ② 扉を開けずに出し入れ簡単オープン棚
- ③ ミラーキャビネット下にコンセントを設置
- ④ 着替え・タオルなどが仮置きできるスペースを確保
- ⑤ バスタオルも余裕で収納、大型引き出し
- ⑥ 大きくスッキリ面鏡
- ⑦ お手入れも簡単なフレンジレス排水口を採用した見た目も美しい洗面ボウル
- ⑧ 木目調化粧板「セルサス」を採用したカウンターと洗面ボウルをシームレス加工
- ⑨ ゴミ箱やヘルスメーターも置けるシンク下スペース
- ⑩ 2人で並べる化粧台



～デザインと機能を追求した充実の設備仕様～

当社で初採用となる“スタイリッシュキッチン”と、女性視点で生まれた洗面化粧台“ドレッサーⅢ”は木目調天板でデザインを統一。ガラストップのコンロや洗面化粧台のミラーキャビネットなど隅々まで便利さと快適さを支える気配りを実施。



布団クロゼット



マルチクロゼット



下足入れ



キッチン物入

～全タイプ布団クロゼット+大型収納付の豊かな収納力～

奥行きのある「布団クロゼット」と共に、「マルチクロゼット」または「ウォークインクロゼット」のいずれかを設置。2つの大型収納ですっきりとした室内空間を実現。

【ザ・ヒルトップヴィラ ルネ追浜 第一期 販売概要】

販売スケジュール	平成 28 年 2 月販売開始(予定)
完成時期	平成 29 年 1 月(予定)
入居時期	平成 29 年 2 月(予定)
販売戸数 / 販売予定価格	未定 / 2,500 万円台 ~ 4,200 万円台
予定最多販売価格帯	3,000 万円台
間取り / 専有面積	3LDK・4LDK / 67.88 m ² ~ 90.52 m ²

【全体概要】

種別	マンション
所在地	神奈川県横須賀市追浜東町1丁目 69 番 1 他 13 筆(地番)
交通	京浜急行電鉄本線「追浜」駅徒歩 11 分
総戸数	420 戸(第 I 街区 173 戸・第 II 街区 140 戸・第 III 街区 107 戸)
敷地面積	29,498.69 m ² /第 I :13,045.43 m ² /第 II :8,955.36 m ² /第 III :7,461.18 m ²
建築面積 / 延床面積	29,498.69 m ² / 36,373.53 m ²
構造・規模	【第 I 街区】鉄筋コンクリート造、地上 7 階建 1 棟 / 【第 II 街区】鉄筋コンクリート造、地上 7 階建 1 棟 / 【第 III 街区】鉄筋コンクリート造、地上 7 階建 1 棟
敷地の権利形態	所有権の共有
用途地域	第一種中高層住居専用地域
売主	総合地所株式会社 国土交通大臣(3)第 6814 号(一社)不動産協会会員(公社)首都圏不動産公正取引協議会加盟 〒105-0011 東京都港区芝公園 2-4-1 芝パークビル A 館 7 階
販売会社	[代理] 株式会社長谷工アーベスト 国土交通大臣(9)第 3175 号(一社)不動産協会会員(一社)不動産流通経営協会会員(公社)首都圏不動産公正取引協議会加盟 東京都港区芝 2-7-17
施工会社	株式会社長谷工コーポレーション
設計	株式会社長谷工コーポレーション
管理会社	総合ハウジングサービス株式会社